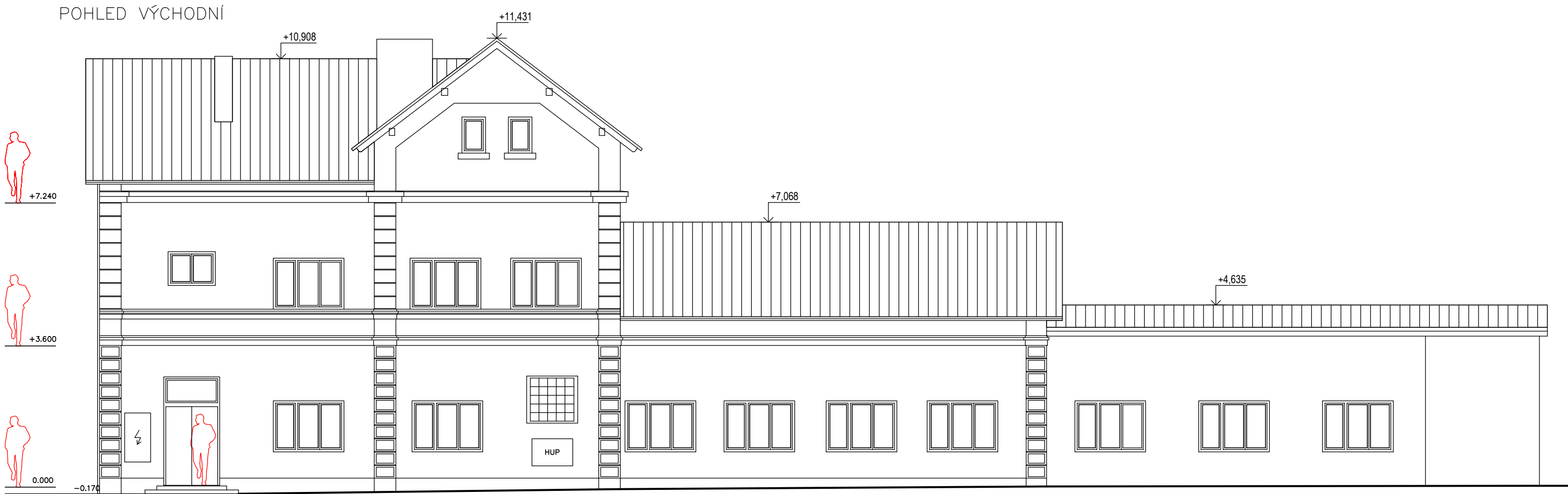
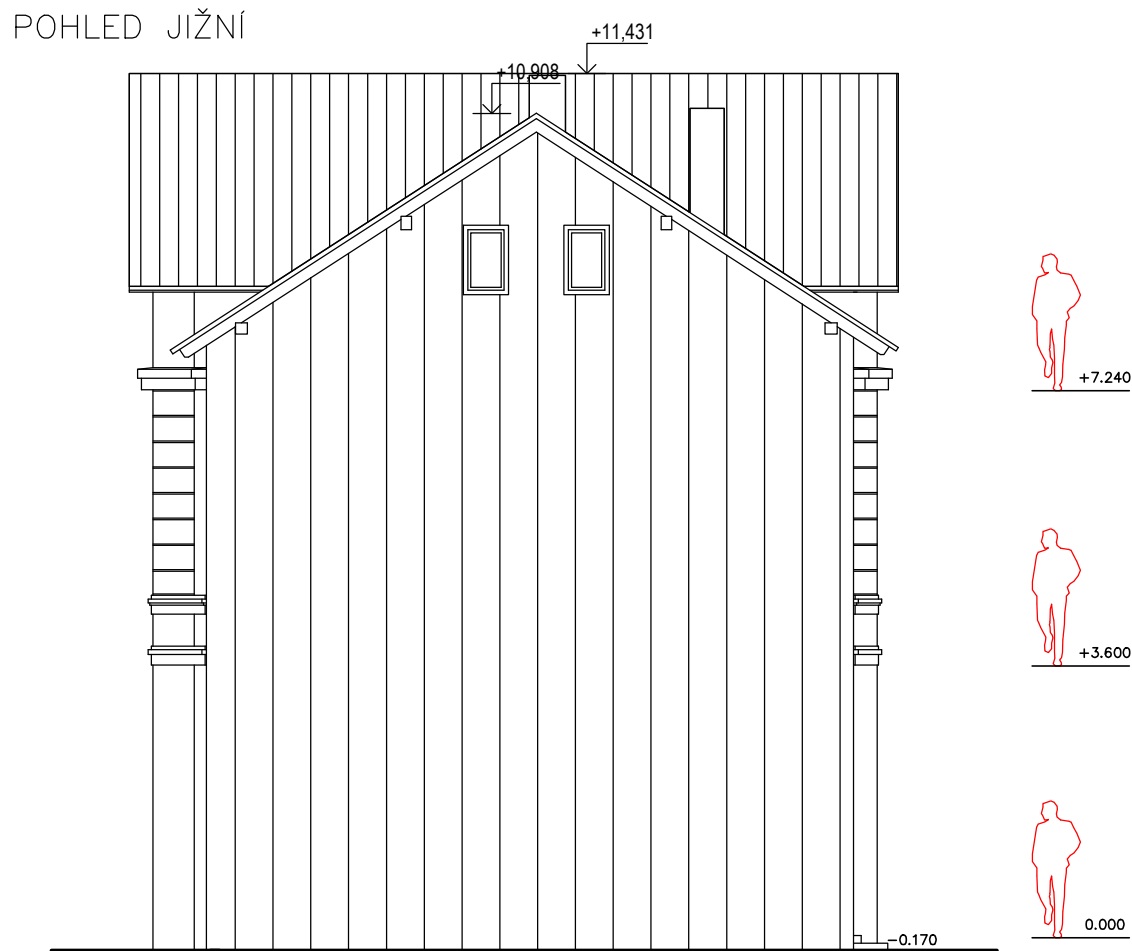
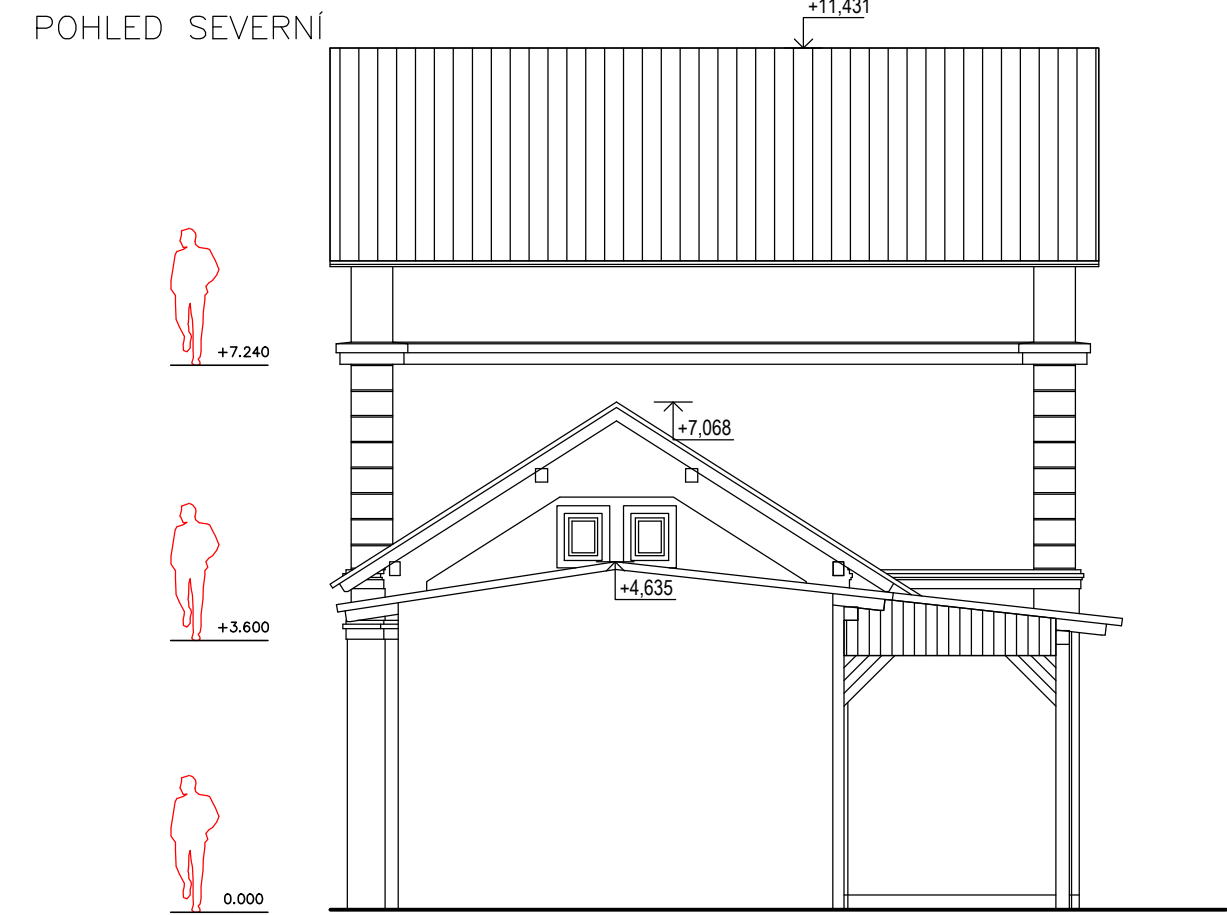


Pohledy - stávající stav



- POZNÁMKY:**
- VŠECHNY STÁVAJÍCÍ PRVKY A ŘÍMSY NA FASÁDĚ BUDOU UBOURÁNY PŘI ODSTRAŇOVÁNÍ OMÍTKY
 - DEMONTÁŽ STÁVAJÍCÍCH DEŠŤOVÝCH SVODŮ A ŽLABŮ
 - DEMONTÁŽ STÁVAJÍCÍHO ORIENTAČNÍHO SYSTÉMU NA BUDOVĚ, FASÁDĚ A STŘEŠE
 - NA STAVBĚ SE VYSKYTUJÍ MATERIÁLY OBSAHUJÍCÍ AZBEST, POSTUP PŘI ODSTRANĚNÍ viz TECHNICKÁ ZPRÁVA

±0,000 = 455,75m n.m. (Bpv)

Generální projektant:

SCHÉMA OBJEKTU

PRODIN A.S.
K VÁPENCE 2745
530 02 PARDUBICE

WWW.PRODIN.CZ
DIČ: CZ25292161
IČO: 25292161

Zpracovatel dílčí části dokumentace:

Vypracoval: Ing. Klára Podhájecká	Zodp. projektant: Ing. Klára Podhájecká	Kontroloval: Ing. Michal Procházka
--------------------------------------	--	---------------------------------------

Kraj: Liberecký
Traťový úsek/Obec: Nové Město pod Smrkem

Investor
Správa železnic, s.o., Dlážděná 1003/7, Praha 1, Nové Město 110 00

Akce:

Souřadnicový systém S-JTSK, Výškový systém Bpv

Formát	04xA4
Datum	04/2021
Účel	DPS
Č. zakázky	3110-20-141
Změna	Č. kopie
Měřítko	1:100
Č. výkresu	.06

Nové Město pod Smrkem - projektová dokumentace komplexní opravy objektu

SO 10 Výpravní budova

Obsah výkresu:
Pohledy - stávající stav